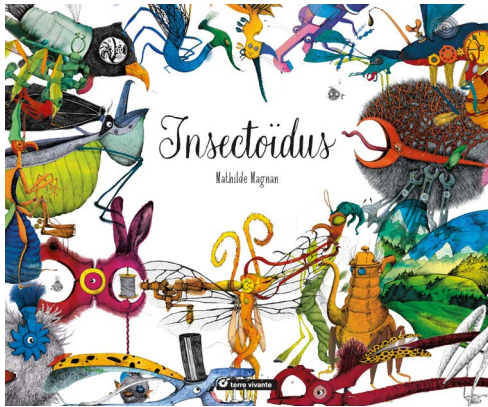


# INSECTOÏDUS

## MATHILDE MAGNAN



L'album *Insectoïdus*, paru en 2023 aux éditions Terre Vivante fait l'objet d'une exposition en trois parties. Il est possible de prendre soit l'une, soit l'autre, soit les trois parties.

Partie 1 : Nom d'un insecte !

Partie 2 : Crayonnés et croquis

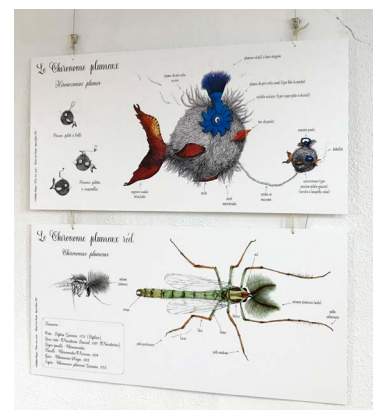
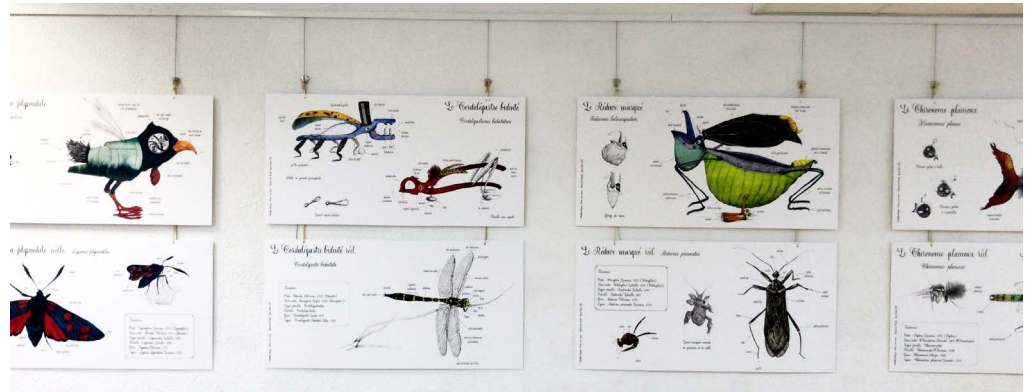
Partie 3 : Cabinet de curiosité - figurines

## PARTIE 1

### Nom d'un insecte !

- 20 panneaux en PVC, au format horizontal de 1 m x 0,50 m, représentant 10 des 15 insectes du livres avec pour chacun un panneau sur l'insecte imaginaire et un panneau sur l'insecte réel.

- 2 panneaux en PVC, au format vertical de 0,50 m x 1 m, un pour présenter l'exposition et un qui rassemble quelques passages du livres et des croquis.



**CETTE PARTIE EST GÉRÉE PAR APORIA CULTURE, VOIR LA FICHE TECHNIQUE ET CONDITIONS TARIFAIRES DANS LE PDF DÉDIÉ.**

### Le Chironome plumeux réel

*Chironomus plumosus*

**Taxonomie :**  
 Ordre : Diptera Linnaeus, 1758 (Diptères)  
 Sous-ordre : Eumetabola Dumeril, 1805 (Eumetaboles)  
 Super-famille : Chironomidae Curran, 1834  
 Famille : Chironomidae Curran, 1834  
 Genre : Chironomus Meigen, 1803  
 Espèce : Chironomus plumosus Linnaeus, 1758

© 2024 Aporia Culture - Tous droits réservés - Illustration: Aporia Culture (10)

### Le Chironome plumeux

*Chironomus plumosus*

**Taxonomie :**  
 Ordre : Diptera Linnaeus, 1758 (Diptères)  
 Sous-ordre : Eumetabola Dumeril, 1805 (Eumetaboles)  
 Super-famille : Chironomidae Curran, 1834  
 Famille : Chironomidae Curran, 1834  
 Genre : Chironomus Meigen, 1803  
 Espèce : Chironomus plumosus Linnaeus, 1758

© 2024 Aporia Culture - Tous droits réservés - Illustration: Aporia Culture (10)

### Le Cordulégastre bidenté réel

*Cordulégastre bidentata*

**Taxonomie :**  
 Ordre : Edoidea Fabricius, 1733 (Édoéides)  
 Sous-ordre : Anisoptera Sayles, 1854 (Anisoptères)  
 Super-famille : Cordulégastridae  
 Famille : Cordulégastridae  
 Genre : Cordulégastre Loach, 1845  
 Espèce : Cordulégastre bidentata Say, 1843

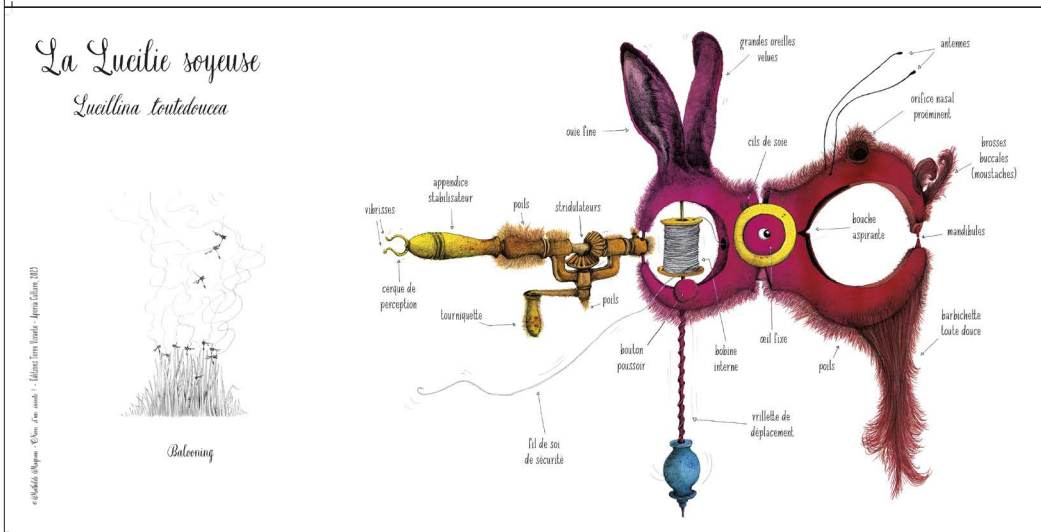
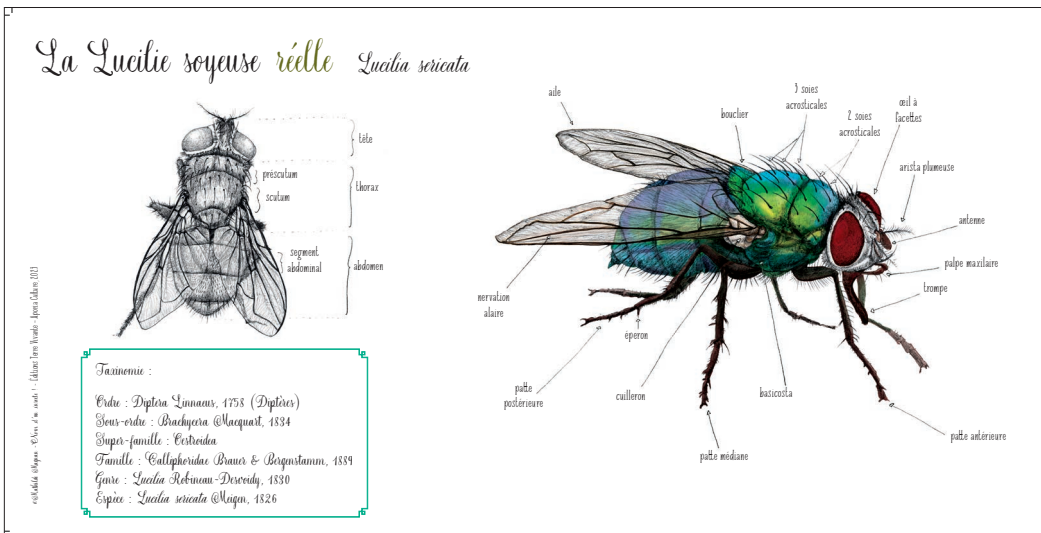
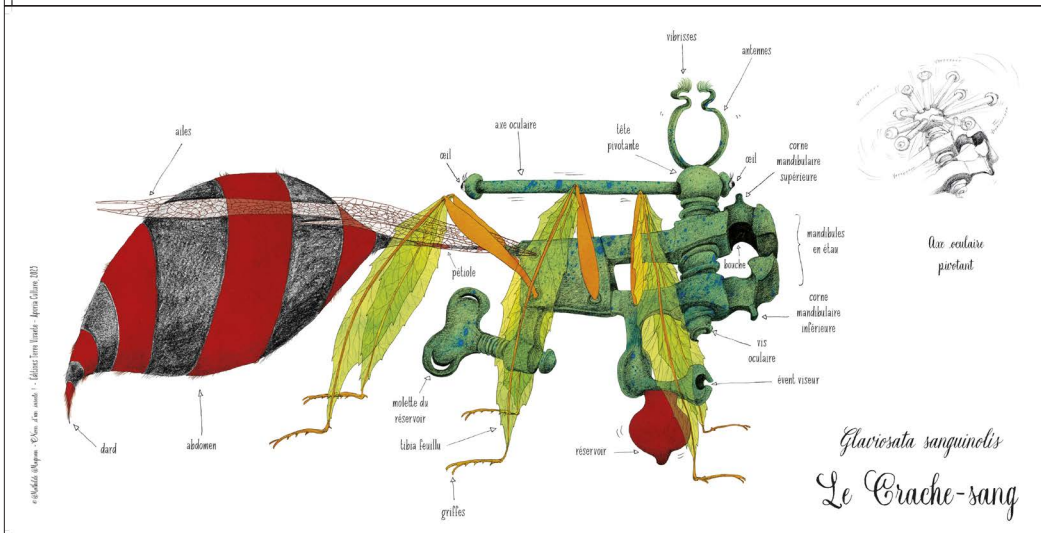
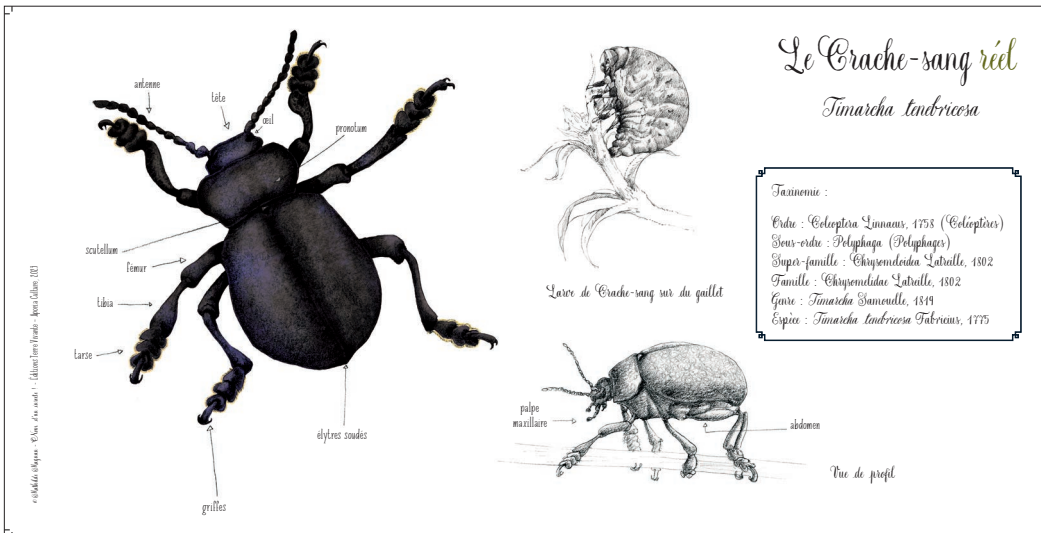
© 2024 Aporia Culture - Tous droits réservés - Illustration: Aporia Culture (10)

### Le Cordulégastre bidenté

*Cordulégastre bidentata*

**Taxonomie :**  
 Ordre : Edoidea Fabricius, 1733 (Édoéides)  
 Sous-ordre : Anisoptera Sayles, 1854 (Anisoptères)  
 Super-famille : Cordulégastridae  
 Famille : Cordulégastridae  
 Genre : Cordulégastre Loach, 1845  
 Espèce : Cordulégastre bidentata Say, 1843

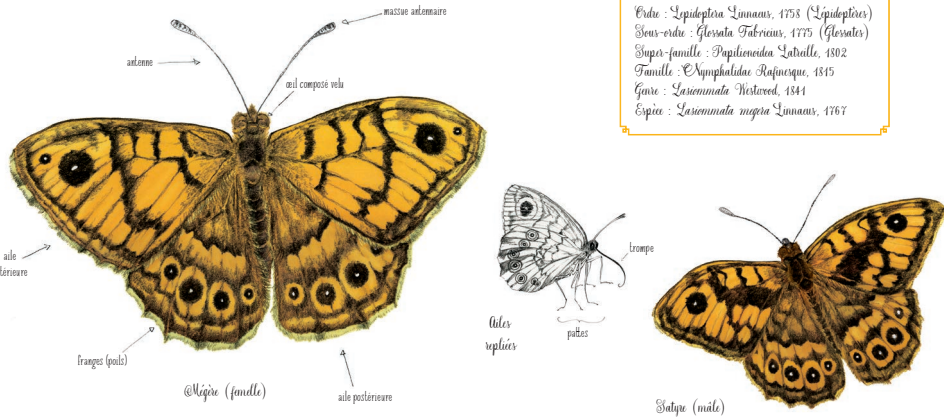
© 2024 Aporia Culture - Tous droits réservés - Illustration: Aporia Culture (10)



# La Mègère et le Satyre réels *Lasiommata nigrera*

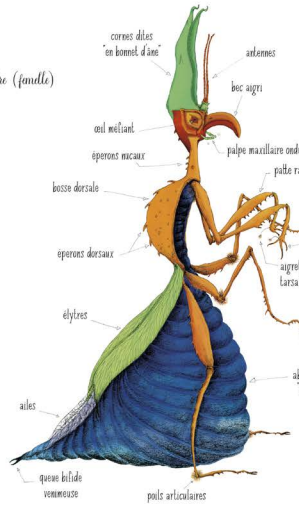
Taxonomie :

Ordre : Lepidoptera Linnaeus, 1758 (Lépidoptères)  
 Sous-ordre : Glossata Fabricius, 1775 (Glossata)  
 Super-famille : Papilionoidea Latrille, 1802  
 Famille : Nymphalidae Rafinesque, 1815  
 Genre : *Lasiommata* Westwood, 1841  
 Espèce : *Lasiommata nigrera* Linnaeus, 1767

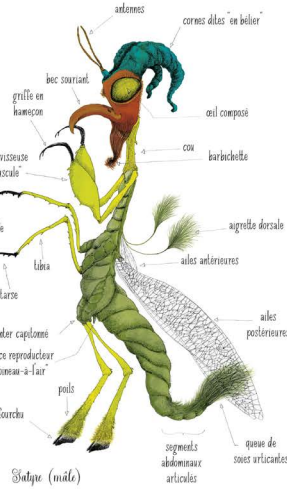


© 1984 A. Magnan, Aporia Culture, 103

Mègère (femelle)



© 1984 A. Magnan, Aporia Culture, 103



Satyre (mâle)

# La Mègère et le Satyre

*Reunigara libidinus*

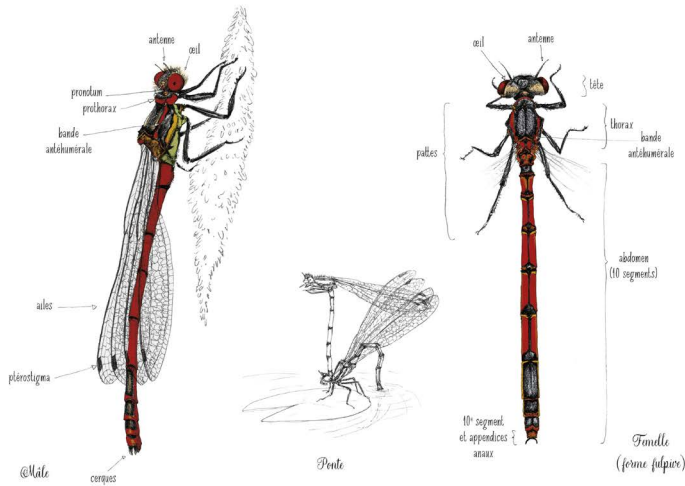


Satyre et jeune léopard est

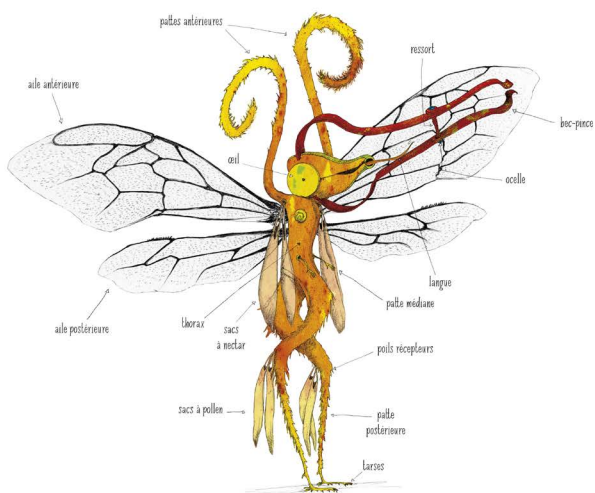
# La Petite nymphe au corps de feu réelle *Pyrrhosoma nymphula*

Taxonomie :

Ordre : Ephemeroptera Fabricius, 1793 (Éphéméroptères)  
 Sous-ordre : Zygoptera Sulzer, 1854 (Zygoptères)  
 Super-famille : Coenagrionoidea  
 Famille : Coenagrionidae Kirby, 1890  
 Genre : *Pyrrhosoma* Sulzer, 1776  
 Espèce : *Pyrrhosoma nymphula* Sulzer, 1776



© 1984 A. Magnan, Aporia Culture, 103



# La Petite nymphe au corps de feu *Nymphadora fahoculum*



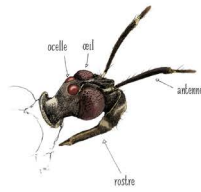
Faissette

© 1984 A. Magnan, Aporia Culture, 103

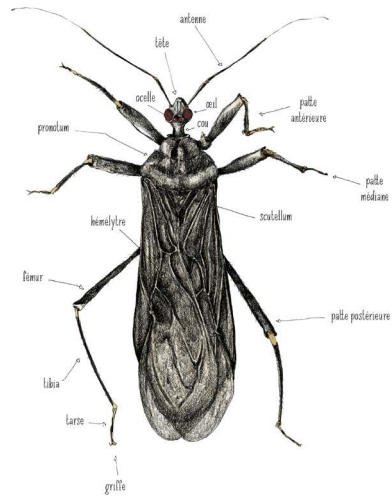
## Le Réduve masqué réel *Reduvius personatus*

### Taxinomie :

Ordre : *Blattaria* Linnaeus, 1758 (*Kélopétries*)  
 Sous-ordre : *Blattaria* Latreille, 1810 (*Kélopétries*)  
 Super-famille : *Reduviidae* Latreille, 1807  
 Famille : *Reduviidae* Latreille, 1807  
 Genre : *Reduvius* Fabricius, 1775  
 Espèce : *Reduvius personatus* Linnaeus, 1758



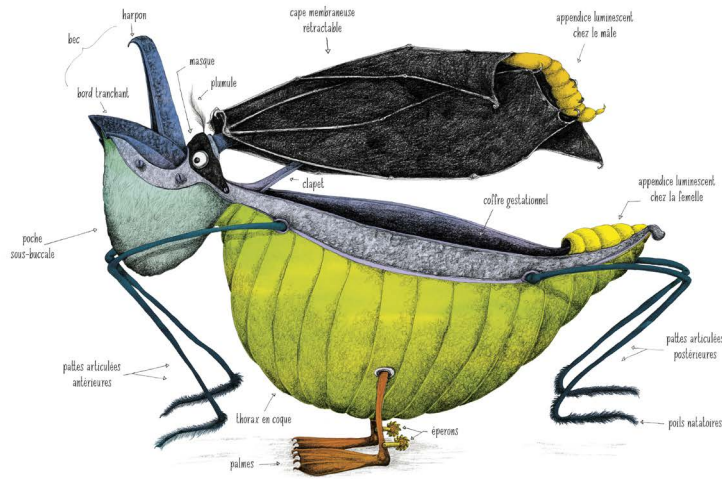
Larve masquée soignée de puissance et de subtilité



## Le Réduve masqué *Reduvius balmsatatum*



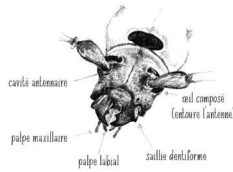
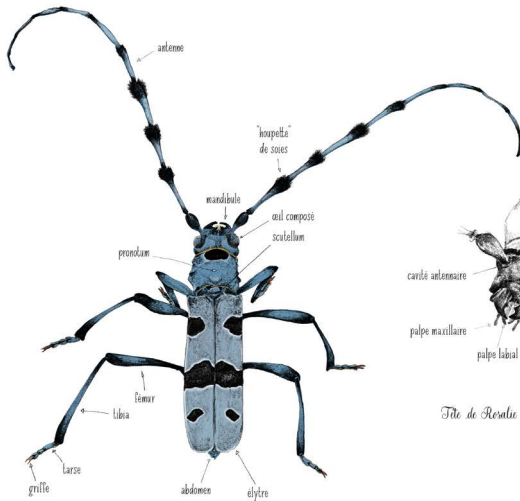
Géboye du repos



## La Rosalie des Alpes réelle *Rosalia alpina*



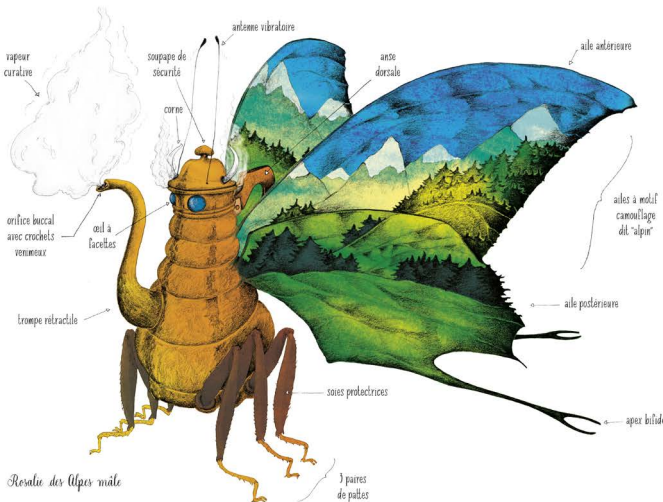
Vue de profil



Tête de Rosalie des Alpes mâle

### Taxinomie :

Ordre : *Coleoptera* Linnaeus, 1758 (*Célopétries*)  
 Sous-ordre : *Polyphaga* (Polyphaga)  
 Super-famille : *Chrysomelidae* Latreille, 1802  
 Famille : *Cerambycidae* Latreille, 1802  
 Genre : *Rosalia* Audinet-Serville, 1834  
 Espèce : *Rosalia alpina* Linnaeus, 1758



Rosalie des Alpes mâle



Rosalie des Alpes femelle



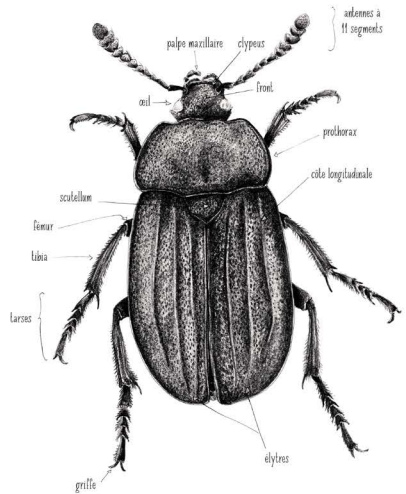
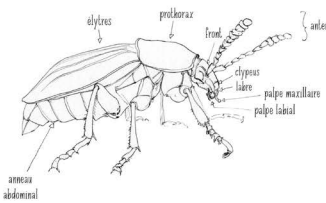
Dentelle de feuille

## Rosaresan mentuculus La Rosalie des Alpes

## Le Silphe tristesse réel *Silpha tristis*

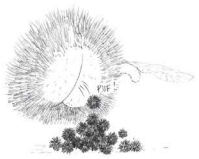
**Taxonomie :**  
 Ordre : Coleoptera Linnaeus, 1758 (Coleoptères)  
 Sous-ordre : Polyphaga (Polyphages)  
 Super-famille : Staphylinoidea  
 Famille : Silphidae Latreille, 1806  
 Genre : *Silpha* Linnaeus, 1758  
 Espèce : *Silpha tristis* Muls., 1798

Larve de Silphe tristesse

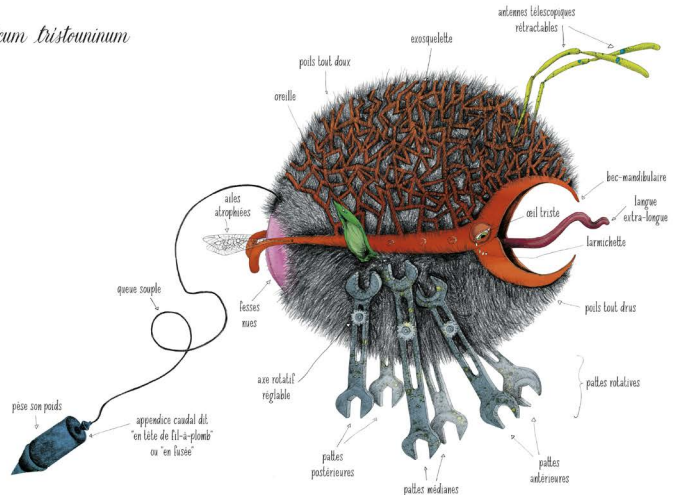


©Médiateur Magnum - ©Vito - Art. num. - Habitat Terre Vivante - Aporia Culture, 2023

## Le Silphe tristesse *Silphium tristominum*

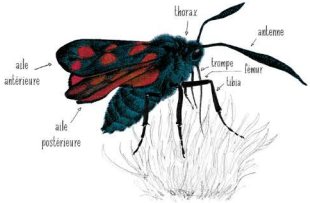
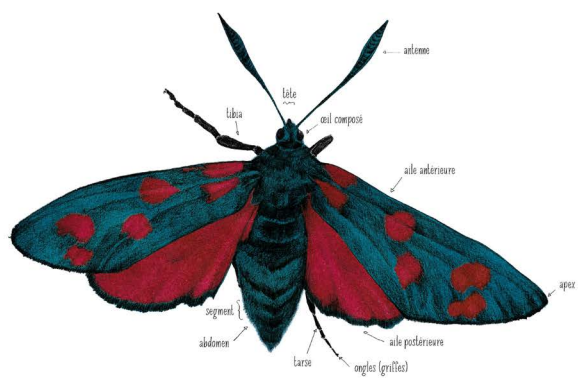


Excréments en pompes



©Médiateur Magnum - ©Vito - Art. num. - Habitat Terre Vivante - Aporia Culture, 2023

## La Zygène de la filipendule réelle *Zygaena filipendulae*

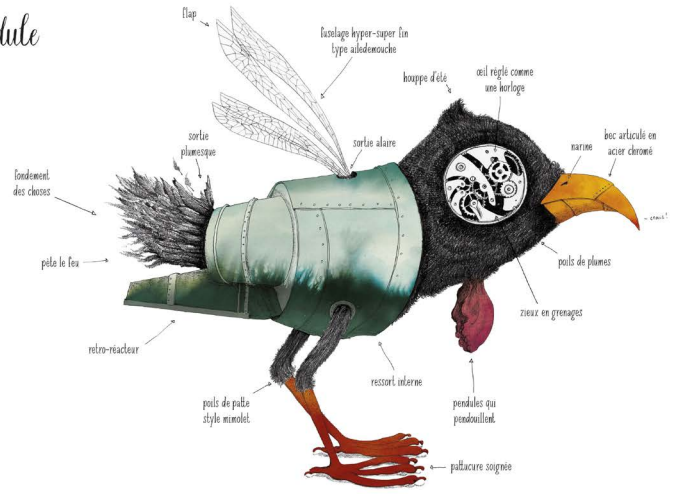
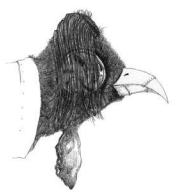


**Taxonomie :**  
 Ordre : Lepidoptera Linnaeus, 1758 (Lépidoptères)  
 Sous-ordre : Glossata Fabricius, 1775 (Glossales)  
 Super-famille : Zygaenoidea Latreille, 1809  
 Famille : Zygaenidae Latreille, 1809  
 Genre : *Zygaena* Fabricius, 1775  
 Espèce : *Zygaena filipendulae* Linnaeus, 1758

©Médiateur Magnum - ©Vito - Art. num. - Habitat Terre Vivante - Aporia Culture, 2023

## La Zygène de la filipendule *Zygaena filipendulae*

Coupe d'hiver



©Médiateur Magnum - ©Vito - Art. num. - Habitat Terre Vivante - Aporia Culture, 2023