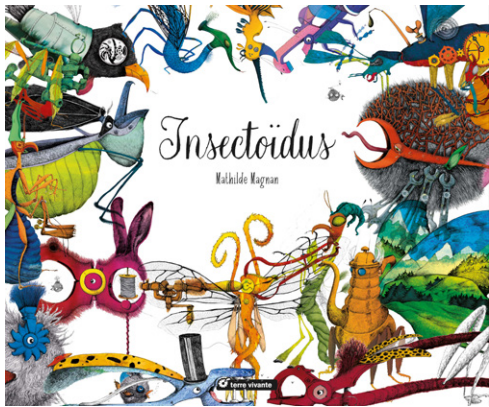


INSECTOÏDUS

MATHILDE MAGNAN



L'album *Insectoïdus*, paru en 2023 aux éditions Terre Vivante fait l'objet d'une exposition en trois parties. Il est possible de prendre soit l'une, soit l'autre, soit les trois parties.

Partie 1 : Nom d'un insecte !

Partie 2 : Crayonnés et croquis

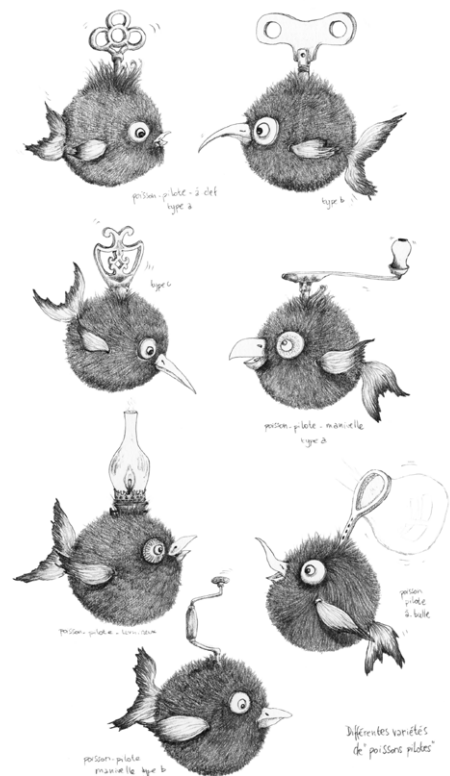
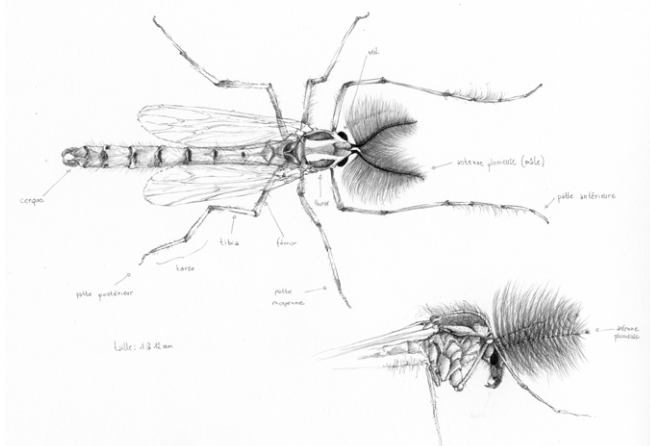
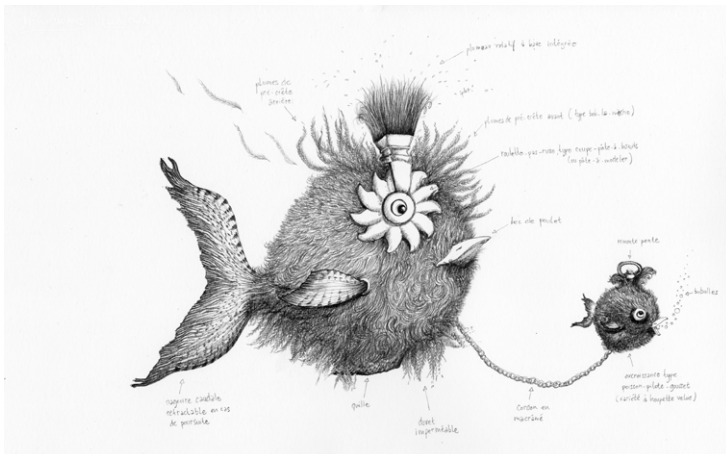
Partie 3 : Cabinet de curiosité - figurines

PARTIE 2

Crayonnés et croquis

Illustrations crayonnées, croquis accompagnant les textes, et carnets de recherche.

Avec 5 insectes en plus des 10 de la partie 1. Les deux parties se complètent parfaitement, avec une version colorisée sur grands panneaux et tous les crayonnés en parallèle.



Cette partie d'exposition comporte :

• **3 planches A3 par insecte :**

- 1 planche crayonnée d'insecte imaginaire
- 1 planche de croquis accompagnant le texte
- 1 planche crayonnée de l'insecte réel, avec détails et plusieurs vues.

Pour les 15 insectes suivant :

- *La Lucilie soyeuse*
- *Le Réduve masqué*
- *Le Dectique mange-verrues*
- *La Petite Nymphe au corps de feu*
- *Le Conocéphale gracieux*
- *L'Horloge de la mort*
- *La Mégère et le Satyre*
- *Le Crache -sang*
- *Le Chironome plumeux*
- *La Rosalie des Alpes*
- *La Magicienne dentelée*
- *La Zygène de la filipendule*
- *Le Cordulégastré bidenté*
- *Le Silphe tristesse*
- *Le Robert-le-Diable*

• **2 carnets de croquis et de recherche texte et images**

Nombre de cadres et dimensions :

- > 15 cadres 65 x 50 cm (insectes imaginaires et réels)
- > 6 cadres 40 x 50 cm (croquis)
- > 5 cadres 65 x 50 cm (croquis)

Répartis en 6 caisses de transports sur mesure (envois photos et dimensions sur demande)

Tarifs de location:

• **Pour les 26 cadres d'originaux et carnets SANS les autres parties :**

- Location pour **une semaine** : 400 €
- Location pour **un mois** : 1100 €
- Location pour **deux mois** : 1700 €

L'organisme louant l'exposition prend aussi en charge les coûts de transports (aller et retour) et d'assurance clou à clou.

La valeur totale à assurer sera définie en fonction des contenus choisis pour l'exposition.